



WG Global

Wir haben etwas gegen Ladendiebstahl

Sky Guard 3



WG Global

Fehlalarmfreie* Akustomagnetische Warensicherung

*unser patentierter Systemalgorithmus verhindert Fehlalarme durch mitgetragene Gegenstände zuverlässig.

Sky Guard 3

Unsichtbar
ist sichtbar besser

Mit WG Sky Guard beeinträchtigt nichts die Wirkung Ihres Geschäftes auf den Kunden. So wie es Ihr Architekt geplant und realisiert hat, nimmt es auch der Kunde wahr. Denn Sky Guard ist entweder ganz unsichtbar oder so diskret wie Sie es haben wollen.

Die komplette Sky Guard Überwachungstechnik kann völlig im Portal integriert werden. So gewinnen Sie Verkaufsfläche gegenüber konventionellen Warensicherungsantennen.

Sky Guard ist unsichtbar, aber genauso sicher wie herkömmliche, sichtbare Systeme und ist den meisten traditionellen EAS-Systemen zur Diebstahlsicherung zusätzlich durch neue Features überlegen.

Tipp: Konsequentes Sichern mit 4-Alarm oder traditionellen Sicherungsetiketten sorgt dennoch für die Abschreckung potentieller Diebe und zwar unmittelbar an der Ware. Der Abschreckungseffekt kann durch Hinweisschilder an gut sichtbaren Stellen und in Umkleidekabinen unterstützt werden.



WG Global GmbH

Sägewerkstraße 3
D- 83416 Surheim

Email: info@wgglobal.eu

D: Tel. +49 8654 7715-0 **Fax:** -29

A: Tel. +43 810 900 313-0 **Fax:** -29

www.wgglobal.de

Sky Guard 3 - Installationsvarianten:

Sky Guard kann einfach an bestehende Türen aufgebaut oder in neue Portale integriert werden.



Sky Guard am Türprofil aufgebaut:

Der Sendeloop (Kabel) wird direkt in eine Vorbereitung (Leerrohr, Schlitz, Fuge) eingelegt. Die Empfangs-Antennen werden entweder ebenfalls eingebaut (müssen aber zugänglich bleiben), oder aufgebaut.

Sky Guard-in Kunststoff Frame:

Die Anlage wird inkl. Profil-Rahmen (60 x 60 mm oder 50 x 50 mm) in gewünschter Farbe geliefert. Dieser Rahmen wird rund um den abzusichernden Bereich aufgebaut. Die Kabelführung am Boden wird in einem Leerrohr bzw. Schlitz geführt. Die Profile werden in 3000 mm Länge, in Ihrem RAL-Ton lackiert angeliefert und vor Ort angepasst. Die Verbindung zum vorhandenen Portal erfolgt durch Verkleben oder Verschrauben. Die Profile sind so dimensioniert, dass sie die gesamte Antennentechnik und Verkabelung aufnehmen. Nur noch der System-controller muss oberhalb der Tür oder hinter einer Revi-Klappe verschwinden.



Sky Guard- integriert in Automatiktür:

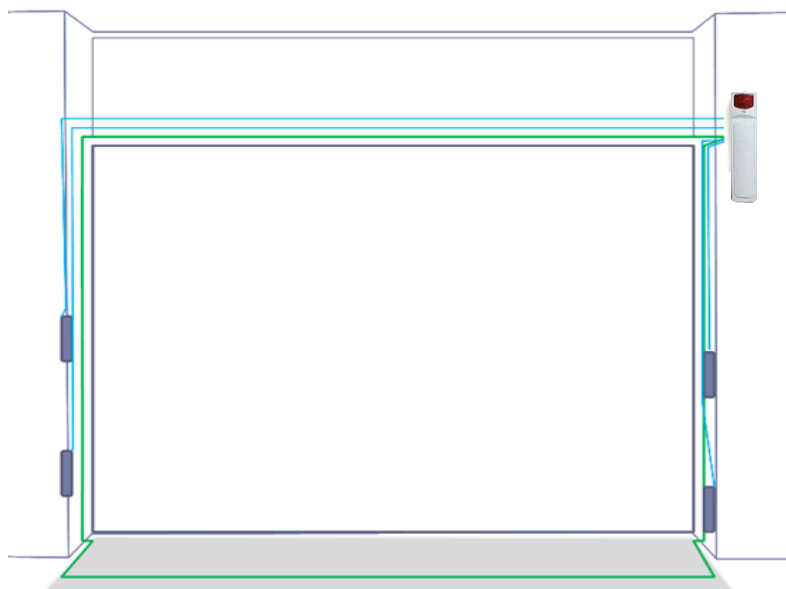
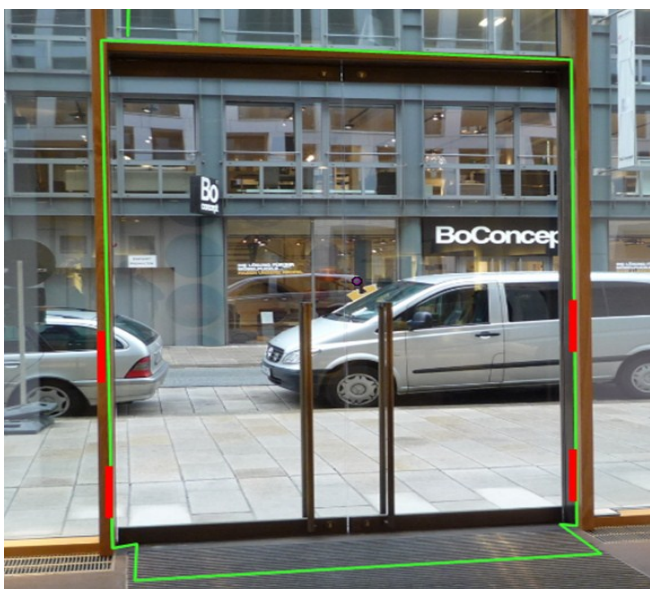
Eine speziell auf automatische Schiebetüren konfigurierte Antenne wird in das Portal integriert. Das Türportal wird muss vom Portalbauer entsprechend unseren Angaben gebaut bzw. modifiziert werden. Die Anlage ist somit komplett unsichtbar und geschützt. Die Farbgebung wird an jene des Portals angepasst.

Besonderer Vorteil : Mehr nutzbare Verkaufsfläche, kann auch bei schwierigen Platzverhältnissen eingesetzt werden und bester Schutz vor Einkaufswagen, da die Antennen nicht beschädigt werden können.

Sky Guard-in individuellem Profil:

Anhand der Absprachen erstellt Ihr Architekt ein individuelles Profil z.B. aus Alu oder Edelstahl. Die Empfangsantennen werden dabei mit Kunststoff verkleidet.

Sky Guard 3 - Installations-Beschreibung:



Sendekabel und Turbo Antennen:

Rund um die Türe wird ein Sende-Antennenkabel (grün) geführt. Im Fußboden erfolgt die Kabelführung im Leerrohr bzw. Schlitz mit einem Abstand von ca. 40-50 cm zur Türkante um eine etwas frühere Erkennung zu erreichen. Je zwei Turbo-Empfangsantennen werden rechts und links der Türe in einer Höhe von ca. 20-30 bzw. 100-120 cm (Antennen-Unterkante) montiert.

Wenn die Antennenführung auf einem Metalltürrahmen montiert werden soll, muss dieser an mindestens einer Stelle für 1 mm unterbrochen sein, um die Bildung eines Faraday'schen Käfigs mit negativen Einflüssen auf das Signalfeld zu vermeiden. Dies kann z.B. durch einen Schnitt in einer Schattenfuge erfolgen. Zu magnetischem Metall ist ein Abstand von ca. 8 cm –10 cm erforderlich.

Einfach und formschön können die Sky-Guard Kabel und Antennen in einem individuell in RAL Farbton lackiertem Kunststoffprofil (Sky Guard Frame) verbaut werden.

Für noch individuellere Lösungen können die Empfangsantennen (Turbo Antennen) in Holz oder Kunststoff verkleidet werden, müssen aber für Service-Einstellarbeiten zugänglich bleiben. Das Sendekabel kann auch in nicht magnetischem Metall (Aluminium oder Edelstahl) geführt werden. Dann müssen aber entsprechende „Fenster“ für die Empfangsantennen vorgesehen werden.

Die Alarmierung erfolgt akustisch und optisch direkt an der Elektronik oder über eine optionale, abgesetzte Alar-meinheit.

Die Zentraleinheit verfügt über ein eingebautes Netzgerät, die Turbo Antennen werden durch ein neben der Elektronik angebrachtes Stecker Netzteil mit Spannung versorgt.

Vorbereitungen:

230 V-Anschluss, eigens abgesichert, am besten oberhalb der Türe an der Decke
Leerrohr PG30 im Fußboden bzw. entsprechend unseren Angaben.

Sky Guard 3 - Anwendungsbereiche:

Sky Guard wird besonders dort eingesetzt, wo hochwertige Warenpräsentation und Einkaufsatmosphäre einerseits, Optimierung der effektiven Verkaufsfläche und Vermeidung von Barrieren andererseits wesentlich sind.

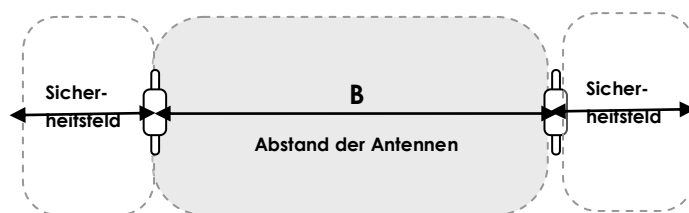
Führende Unternehmen im Modebereich, insbesondere im Luxus-Segment setzen auf die unsichtbare Sicherheit von Sky Guard 3.

Dort wo zielgerichtet in Verkaufsatmosphäre und gehobene Warenpräsentation investiert wurde, muss ein Warensicherungssystem dezent in den Hintergrund treten können. - keinesfalls aber zu Lasten der Sicherheit.

Die Integration in Automatiktüren war besonders für den SB-Markt von Bedeutung. Weit über 1000 Systeme wurden seither im Lebensmitteleinzelhandel installiert und sorgen für hohe Sicherheit ohne störende Antennen.



Sky Guard 3 Systemfeld-Darstellung:



Hinweis:

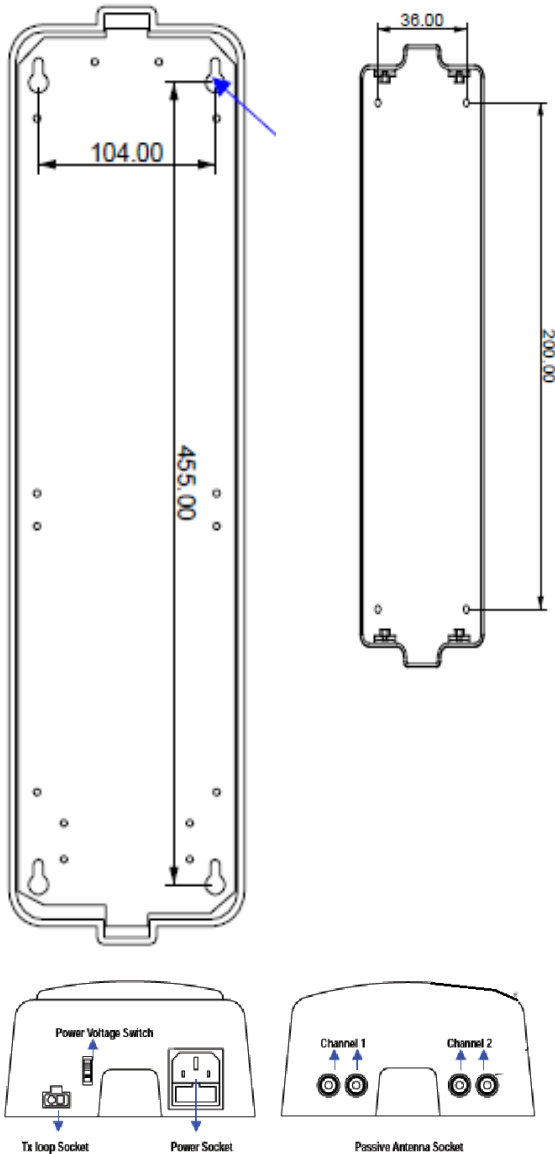
Mittig zwischen Transceiver-Antennen ist systembedingt m. reduzierter Erkennung zu rechnen.

Zur Vermeidung von Alarmen durch Etiketten im Nahbereich der Antennen sollte ein Sicherheitsfeld von ca. 40-45 % der Durchgangsbreite zu allen Seiten eingehalten werden.

AM-Warensicherungssysteme sind Funkanlagen auf der zugelassenen Arbeitsfrequenz von 58 KHz. Nicht entörte oder nicht dem Stand der Technik (EN 300330 / EN 301 489-3) entsprechende Geräte im Umfeld können Störungen verursachen und die Systemperformance negativ beeinflussen. Nach Änderungen der Umfeld-Bedingungen kann gegebenenfalls eine Nachjustage nötig sein.

Alarmfeld in cm	
eingesetzte Sicherungen	B
Klebeetiketten Type MUS-DR	180
Hartetiketten Super Tag	180
Micro Shell, Micro Pencil, Lanyard Tag	250
Shell, Mid Pencil	350
Super Pencil	500

Sky Guard 3 - Technische Details:



Stromversorgung und Umfeld:

System-Stromversorgung (mind. 3x2,5 mm²) über eigenen Stromkreis, auf gleicher Phase (L1 empfohlen) mit dem Zubehör.

Mindestsicherung 16 A. Stromaufnahme max 50 W je System, pro Deaktivator 10 / 120 W (Dauer bzw. Impuls).

Im Störfall ist eine Abschaltung des Systems über einen für das Personal zugänglichen Schalter sinnvoll.

Klemmdosen an den Anschlusspunkten für die System-Netzteile, Schuko Dosen für das Zubehör. Alle Stromanschlüsse maximal 1 Meter von Gerätestandort entfernt erstellen. Kunststoff Leerrohre mit Zugdraht (empf. 30 oder 32mm) z.B. zw. Netzteil und Antenne wie in der Projekt Skizze angegeben.

Fußbodenheizungen oder Wasserleitungen in Bereichen der Installation oder bauliche Veränderungen nach der Durchführung der Projektierung sind unbedingt bekannt zu geben um eine reibungslose Installation sicher zu stellen.

Systemcontroller und Turbo Antennen müssen für Service-tätigkeiten zugänglich sein (Revisionsöffnungen, Türen, Klappen usw.).

Technische Daten und Abmessungen:

Systemcontroller: 535x138x193 mm
 Turbo Antennen: 254x58x41 mm
 Sendekabel: 8mm Durchmesser
 Abstand zu magnetischem Metall mind. 8-10 cm. Möglichst keine elektrischen Geräte im Alarm- und Sicherheitsfeld. Maximale Kabellänge Antenne - Controller 1 m

Arbeits-Frequenzbereich: 58 kHz
 Stromversorgung: 230 V/AC – 24 V/AC
 Leistungsaufnahme: ca. 80 W
 Umgebungstemperatur: 0° - 30° C

Produkt Codes:

WG-SKG58-3

Sky Guard 3 System

Sky Guard 3 - Bodentank



Bei besonders großen Durchgängen ist es sinnvoll zwei der Turbo Antennen eines Sky Guard Systems in den Boden zu versenken um damit die Empfänger näher an die Etiketten heranzubringen.

Die Tanks werden im Mittenbereich des Einganges eingebaut. Sie sind abgedichtet und trittfest und können im Estrich vergossen werden.

Da die Ferrit-Empfangsantennen bei späteren Servicearbeiten eventuell neu abgestimmt werden müssen, muss eine Erreichbarkeit eingeplant werden.

Technische Daten und Abmessungen:

Bodentank: 290x290x60 mm
Gewicht: 3,1 Kg

Produkt Codes:

WG BAT Sky Guard Bodentank (Set für 2 Antennen)

Weshalb akustomagnetische Technologie?



AM Systeme verfügen über die beste Erkennungsrate. Selbst an Produkten, wo RF- und RFID-Technik aufgrund physikalischer Bedingungen Sicherungen nicht erkennen können, wie z.B. an Alu, vielen Verpackungen, in Metalleinkaufswägen oder an leitfähigen Materialien wie z.B. Spirituosen oder Parfüms, erkennt AM noch zuverlässig.

Für Nutzer und Kunden am wichtigsten ist aber, dass WG Systeme fehlerfrei arbeiten, - denn unser spezieller Systemalgorithmus verhindert Fehlalarme durch mitgetragene Gegenstände zuverlässig.

Unsere neuen Wi-Fi und BTL-Systeme mit optimierter Sendeleistung bei gleichzeitig geringerem Stromverbrauch, verfügen zudem über Störsendererkennung, erweiterte Durchgangsbreiten, helfen Anwenderfehler selbst zu erkennen. und sind kompatibel mit RFID-Systemen

Kleinste Etiketten, zuverlässige Deaktivierung und dank 4-Alarm „Extreme Security“ eine maximale Sicherheit selbst gegen Profidiebe. Die Systeme selbst sind wartungsfrei.

All das sorgt für nachhaltige Reduktion Ihrer Inventurdifferenzen und anhaltende Personalmotivation. Und das zählt.

Deshalb WG Global!

Jede Branche und jeder Bereich hat seine spezifischen Problemzonen und P-Produkte. Daher unterscheiden sich auch Anforderungen.

Wir lernen ständig aus der Praxis und lassen dieses Know-how direkt in die Entwicklung neuer Lösungen einfließen. Das ist Teil der Unternehmensphilosophie und geht am besten in einem inhabergeführten Unternehmen - so wie WG.

Egal ob Warensicherung, Videoüberwachung, Besucherzählung oder Kundenspezifische Sonderentwicklung wie unser Totwinkelassistent.

Immer bieten Ihnen erstklassige Funktionalität zu attraktivem Preis.

Zum Kundenservice gehört auch Lieferbarkeit und Warenverfügbarkeit. Mit 1200 Palettenplätzen in unseren beiden Lagern in Surheim verfügen wir über ausreichende Lagerkapazität.

Viele renommierte Unternehmen in Deutschland und Österreich arbeiten bereits mit uns. Um Ihre Expansion aber auch außerhalb von Deutschland und Österreich professionell zu begleiten, hat WG international erfahrene Projektmanager und Partner in über 60 Ländern.

Störungsbeseitigung kann heute schon oft per Fernzugriff erfolgen. Das geht schneller, effektiver und kostengünstiger.

WG als mittelständisches inhabergeführtes Unternehmen kann auf Anforderungen unserer Kunden meist flexibler reagieren als es Großkonzerne tun können. Darauf sind wir stolz.